

Gehen Sie online oder greifen Sie zur Karte, um Wartezeiten auf den Wertstoffhöfen zu vermeiden.



Liebe Einwohnerinnen und Einwohner,

der Landkreis Nordsachsen als öffentlich-rechtlicher Entsorgungsträger ist bestrebt, den Aufwand bei der Entsorgung von Abfällen für die Bürgerinnen und Bürger gering zu halten. Hierzu enthält der Abfallkalender eine Reihe von Informationen.

Dies betrifft auch die Entsorgung von Sperrmüll und Elektro- sowie Elektronikaltgeräten.

Seit 2022 haben private Haushalte und Gewerbetreibende, die einen Restabfallbehälter der A.TO GmbH nutzen, die Möglichkeit, Sperrmüll und Elektroaltgeräte ohne zusätzliche Kosten vor dem jeweiligen Grundstück durch die A.TO GmbH abholen zu lassen. Die Mitarbeiter der A.TO GmbH haben jedoch festgestellt, dass dieser bürgerfreundliche Service nicht allen bekannt ist. Oft wird noch angenommen, dass man diese Abfälle selbst auf den Wertstoffhöfen anliefern muss. Dies führt insbesondere an Samstagen zu längeren Wartezeiten.

Ich empfehle Ihnen daher, die Abholung vor Ihrem Grundstück in Anspruch zu nehmen. Dadurch werden nicht nur längere Wartezeiten vermieden, es entfällt auch Ihr Transportaufwand. Die Abholung kann zweimal

im Jahr online unter dem Menüpunkt „Entsorgung“ auf www.ato-online.de oder mittels der in diesem Abfallkalender enthaltenen Bestellkarten bei der A.TO GmbH beauftragt werden.

Die Sammelfahrzeuge der A.TO GmbH fahren jeden Ort einmal im Monat an, sodass eine zeitnahe Abholung nach der Anmeldung gewährleistet ist. Über den Abholtermin werden Haushalte und Gewerbetreibende per E-Mail oder Postkarte benachrichtigt. Auch in den Fällen, in denen kleinere Mengen angemeldet werden, erfolgt eine Abholung.

Eine Ausnahme besteht grundsätzlich bei Großwohnanlagen oder einer Geschossbebauung mit mehr als sechs Wohneinheiten. Bei diesen Grundstücken erfolgt die Anmeldung durch den Grundstückseigentümer bzw. Verwalter für das gesamte Grundstück zweimal jährlich bei der A.TO GmbH. Die Termine werden den Bewohnern durch die Hausverwaltung bekanntgegeben.

Wer auf eine sofortige Entsorgung angewiesen ist, kann auch weiterhin die Wertstoffhöfe nutzen.

Ihr

Kai Emanuel

Landrat des Landkreises Nordsachsen



Im Entsorgungsgebiet Torgau-Oschatz meldeten im Jahr 2023 bereits 4 401 Haushalte die Abholung von Sperrmüll und Elektro- und Elektronikaltgeräten online an. Bei 1 851 Haushalten erfolgte die Anmeldung per Postkarte.

Inhaltsverzeichnis

Zur Bestellung der Abholung von Sperrmüll, Elektro- und Elektronikaltgeräten sowie Metallschrott finden Sie in der Kalendermitte entsprechend vorgedruckte Postkarten.

Deckblatt: Grußwort des Landrats

Vermeidung von Wartezeiten auf den Wertstoffhöfen durch die Nutzung von Serviceleistungen

Januar: Inhaltsverzeichnis

Kontaktdaten und Öffnungszeiten öffentlicher Abfallentsorgungsanlagen

Februar: Entnahme von Batterien und Akkumulatoren

Hinweise zur Entnahme von Batterien und Akkumulatoren bei der Entsorgung von Elektroaltgeräten

März: Anlieferung von Abfällen auf den Betriebshöfen

Welche Abfälle können auf den Betriebshöfen Torgau und Rechau-Zöschau angeliefert werden?

April: Anlieferung von Bauabfällen

Welche Bauabfälle können auf den Betriebshöfen Torgau und Rechau-Zöschau angeliefert werden?

Mai: Kostenfreie Abfall-App des Landkreises

Informationen zur kostenfreien Abfall-App des Landkreises Nordsachsen – dem digitalen Terminplaner

Juni: Der Entsorgungsweg Ihrer Restabfälle

Informationen zu gesammelten Mengen und den Entsorgungswegen Ihrer Restabfälle

Juli: Lithium-Batterien und Lithium-Ionen-Akkus

Hinweise zur gefahrlosen Entsorgung von Lithium-Batterien und Lithium-Ionen-Akkus

August: Wichtige Hinweise

Wichtige Hinweise zur Benutzung von Restabfallbehältern
Wichtige Hinweise zur Entsorgung von Altmedikamenten

September: Entsorgung von Schadstoffen

Annahmeterminale für die Entsorgung von Schadstoffen auf den Betriebshöfen Torgau und Rechau-Zöschau

Oktober: Tourenplan Gelber Sack

Termine für die Abholung Gelber Sack

November: Tourenplan Restabfallbehälter (Mülltonne)

Termine für die Leerung der 80-l-, 120-l- und 240-l- Restabfallbehälter sowie Abholung der Restabfallsäcke

Dezember: Tourenplan Blaue Tonne (Papiertonne)

Termine für die Leerung der Blauen Tonne (Papiertonne)

Anhang: Tourenplan Baum- und Heckenschnitt

Termine für die Entsorgung von Baum- und Heckenschnitt, Laub und Rasen; Annahmestellen/-zeiten

Kontaktdaten

Abfallwirtschaft
Torgau-Oschatz GmbH
Gewerbering 51
D-04860 Torgau

Telefon 0 34 21-7 73 00 11
Telefax 0 34 21-7 73 00 50

E-Mail kontakt@ato-online.de
URL www.ato-online.de

Sprechzeiten

Dienstag	9.00–12.00 Uhr 13.00–15.30 Uhr
Donnerstag	9.00–12.00 Uhr 13.00–15.30 Uhr
Freitag	9.00–12.00 Uhr

Öffentliche Abfallentsorgungsanlagen

Betriebshof Torgau

Gewerbering 51
04860 Torgau

Waage 0 34 21-7 73 00 40
Einsatzleitung 0 34 21-7 73 00 23
0 34 21-7 73 00 24

- Wertstoffhof
- Kompostieranlage
- Kommunale Sammelstelle für Elektro- und Elektronikaltgeräte
- Stationäre Annahmestelle für Schadstoffe
- Abfallumladestation

Betriebshof Rechau-Zöschau

Am Blauen Berg 1
04758 Oschatz (B6 Richtung Riesa)

Waage 0 34 35-92 13 59

- Wertstoffhof
- Kompostieranlage
- Kommunale Sammelstelle für Elektro- und Elektronikaltgeräte
- Stationäre Annahmestelle für Schadstoffe
- Abfallumladestation

Aus betrieblichen Gründen können die Öffnungszeiten variieren. Etwaige Änderungen werden unter www.ato-online.de unter Aktuelles bekanntgegeben.

Öffnungszeiten für beide Betriebshöfe

November bis Februar

Montag–Freitag: 8.00–16.00 Uhr
Samstag: 8.00–12.00 Uhr

März bis Oktober

Montag–Freitag: 8.00–17.00 Uhr
Samstag: 8.00–12.00 Uhr

März bis September

Donnerstag: 8.00–18.00 Uhr

Impressum

Herausgeber: **Abfallwirtschaft Torgau-Oschatz GmbH**
Redaktionsschluss: 30. September 2024
Layout/Gestaltung: ITAE LAB. \ Dipl. Ing. S. Schleier, Leipzig
Satz: ITAE LAB. \ Dipl. Ing. S. Schleier, Leipzig
Druck: Möller Druck und Verlag GmbH, Ahrensfelde

Vorderseiten: Landschaftspflegeverband Torgau-Oschatz e. V.
Rückseiten: ITAE LAB. \ Dipl. Ing. S. Schleier, Leipzig
Abfallwirtschaft Torgau-Oschatz GmbH
Abfall+ GmbH & Co. KG

Der A.TO-Abfallkalender wird auf chlorfrei gebleichtem Papier gedruckt.

Entnahme von Batterien und Akkumulatoren bei der Entsorgung von Elektroaltgeräten

- Bitte beachten Sie bei der kostenlosen Abgabe von Elektroaltgeräten auf den Wertstoffhöfen Torgau und Rechau-Zöschau folgende Hinweise:
- Wenden Sie sich bitte bei der Anlieferung von Elektroaltgeräten an die Mitarbeiter/innen der A.TO GmbH, die die Entgegennahme und anschließende Sortierung der Altgeräte vornehmen.
- Bei Elektrogeräten, die Batterien und Akkus enthalten (z. B. Akku-Schrauber, Notebooks, elektrisches Spielzeug und Kleinwerkzeuge), sind diese vor der Abgabe durch den Anlieferer aus dem jeweiligen Gerät zu entnehmen.



Von Lithium-Batterien und Lithium-Ionen-Akkus geht bei unsachgemäßer Lagerung und Entsorgung eine hohe Brandgefahr aus (siehe Juli-Rückseite).
Lithium-Batterien und Lithium-Ionen-Akkus sind in der Regel an der Kennzeichnung „Li“ oder „Li-Ion“ zu erkennen.

Die entnommenen Batterien und Akkus werden von den Mitarbeitern/innen der Wertstoffhöfe in dafür zugelassene Behälter – getrennt nach Lithium-/Nicht-Lithium-Batterien/-akkus – einsortiert. Elektroaltgeräte, bei denen Akkus und Batterien vom Gerät umschlossen sind und infolgedessen eine Entnahme erschwert ist, werden in spezielle Behälter einsortiert. Achten Sie bitte bei der Abgabe auf den Wertstoffhöfen auf diese beiden Symbole:



Die Entgegennahme und fachgerechte Sortierung von Elektroaltgeräten erfolgt durch die Mitarbeiter/innen der A.TO GmbH.

Welche Abfälle können auf den Betriebshöfen Torgau und Rechau-Zöschau angeliefert werden?

Die Abfallwirtschaft Torgau-Oschatz GmbH hält für die privaten Haushalte und andere Abfallerzeuger (z. B. Gewerbetreibende und öffentliche Einrichtungen) ein breites Entsorgungsangebot auf den Betriebshöfen Torgau und Rechau-Zöschau (*Anschriften und Öffnungszeiten siehe Januar-Rückseite*) vor. Hier können folgende Abfälle angeliefert werden:

<p>Metallschrott</p>  <p>Kostenfreie Annahme für private Haushalte und andere Abfallerzeuger</p>	<p>Dämmstoffe</p>  <p>Entsorgungskosten: Siehe wichtige Hinweise!</p>	<p>Altreifen</p>  <p>Pkw-Reifen mit und ohne Felge, Moped-/Motorradreifen, Fahrradreifen</p> <p>Entsorgungskosten: Siehe wichtige Hinweise!</p>
<p>Pappe/Papier/Kartonagen</p>  <p>Kostenfreie Annahme für private Haushalte und andere Abfallerzeuger</p>	<p>Gläser/Flaschen</p>  <p>Kostenfreie Annahme für private Haushalte und andere Abfallerzeuger</p>	<p>Leichtverpackungen – Gelber Sack</p>  <p>Kostenfreie Annahme für private Haushalte und andere Abfallerzeuger</p>
<p>unbelasteter mineralischer Bauschutt</p>  <p>Entsorgungskosten: Siehe wichtige Hinweise!</p>	<p>asbesthaltiger Baustoff</p>  <p>Informieren Sie sich vor der Anlieferung bitte über die Annahmebedingungen unter: 0 34 21-773 00 23</p> <p>Entsorgungskosten: Siehe wichtige Hinweise!</p>	<p>unbelasteter Erdaushub</p>  <p>Auf dem Betriebshof Rechau-Zöschau sind nur Kleinanlieferungen bis max. 1 t möglich!</p> <p>Entsorgungskosten: Siehe wichtige Hinweise!</p>
<p>Kohlenteer und teerhaltige Produkte, Dachpappe</p>  <p>Entsorgungskosten: Siehe wichtige Hinweise!</p>	<p>PVC-freie Kunststoffabfälle (ohne „GRÜNER PUNKT“)</p>  <p>Kostenfreie Annahme für private Haushalte und andere Abfallerzeuger</p>	<p>Elektro- und Elektronikaltgeräte</p>  <p>z. B. Waschmaschinen, Kühlschränke, Fernsehgeräte</p> <p>Kostenfreie Annahme für private Haushalte und andere Abfallerzeuger</p>
<p>Schadstoffe</p>  <p>z. B. Holzschutzmittel, Säuren, Lösemittel, Laugen, Leuchtstoffröhren usw. >> vollständiger Umfang: siehe September-Rückseite</p> <p>Kostenfreie Annahme für private Haushalte und andere Abfallerzeuger</p>	<p>Sperrmüll (in haushaltsüblichen Mengen)</p>  <p>Bei der Anlieferung von Sperrmüll aus privaten Haushalten hat der Anlieferer den Nachweis seines Wohnsitzes im Landkreis Nord-sachsen durch Vorlage des Personalausweises zu erbringen.</p> <p>Kostenfreie Annahme für private Haushalte und andere Abfallerzeuger, die einen Restabfallbehälter der A.TO GmbH nutzen</p>	<p>Baum-/Heckenschnitt, Laub und Rasen</p>  <p>Baum- und Heckenschnitt bis zu einem Durchmesser von 15 cm und einer maximalen Länge von 2,00 m</p> <p>Die Anlieferung aus Gewerbe und öffentlichen Einrichtungen ist kostenpflichtig!</p> <p>Kostenfreie Annahme für private Haushalte</p>

Wichtige Hinweise:

Für bestimmte hier aufgeführte Abfallarten wird die Entsorgung über Gebühren finanziert.

Bei einem weiteren Teil der oben aufgeführten Abfallarten (z. B. Dämmstoffe, Bauschutt, Dachpappe, Erdaushub und Altreifen) erfolgt die Entsorgung durch die Abfallwirtschaft Torgau-Oschatz GmbH, die dafür privatwirtschaftliche Preise erhebt.

Die aktuellen Preise finden Sie unter: [www.ato-online.de/Gebühren und Preise](http://www.ato-online.de/Gebühren%20und%20Preise)



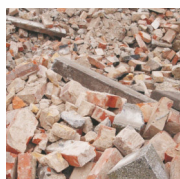
Wichtige Hinweise

Anlieferung von Bauabfällen auf den Betriebshöfen Torgau und Rechau-Zöschau

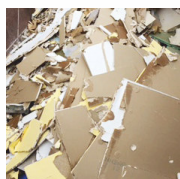
Auf dem Betriebshof Torgau betreibt die Abfallwirtschaft Torgau-Oschatz GmbH ein immissionsschutzrechtlich genehmigtes Zwischenlager, auf dem folgende Abfallarten kostenpflichtig angeliefert werden können:



Erdaushub



Bauschutt, Fliesen, Ziegel



Gipsabfälle



Gasbeton, Porenbeton



Beton, absolut sortenrein
ohne Gas- und Porenbeton
max. Kantenlänge 60 cm

Auf den Betriebshöfen Torgau und Rechau-Zöschau können darüber hinaus u. a. auch folgende Bauabfälle kostenpflichtig angeliefert werden:



Altholz

Zugelassene Altholzkategorien AI bis AIII gemäß Altholzverordnung



Wurzelstöcke ohne Erdanhaftungen

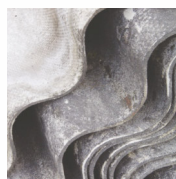


Dachpappe



Dämmmaterial

ohne gefährliche Stoffe



asbesthaltige Abfälle

Anlieferung: verpackt in Big-Bags



Bitte beachten Sie:

Auf dem **Betriebshof Rechau-Zöschau** ist die Annahme der oben benannten Abfallarten auf **1 t pro Anlieferung** begrenzt!

Bei der Anlieferung von asbesthaltigen Abfällen und Dachpappe von insgesamt **mehr als 2 t jährlich** sind die Bestimmungen der Nachweisverordnung zu beachten!



Zwischenlager für bestimmte Bauabfälle auf dem Betriebshof Torgau

Telefonische Auskünfte zu vorstehenden Sachverhalten sowie weitere Informationen erhalten Sie durch die Abfallwirtschaft Torgau-Oschatz GmbH unter:

0 34 21-7 73 00 23

und

0 34 35-92 13 59

Die aktuellen Annahmepreise für die hier genannten Abfallarten finden Sie auf unserer Internetseite unter:

[www.ato-online.de/Gebühren und Preise](http://www.ato-online.de/Gebühren%20und%20Preise)

Die kostenfreie Abfall-App des Landkreises Nordsachsen – der digitale Terminplaner

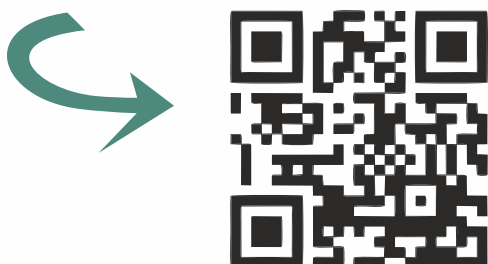
► Neben dem bewährten Abfallkalender kann die Abfall-App des Landkreises Nordsachsen für das Vormerken bzw. Erinnern der Leerungstermine der 80-, 120- und 240-Liter-Restabfallbehälter, der 240-Liter-Papierbehälter und der Abholung des Gelben Sacks genutzt werden. Darüber hinaus enthält die Abfall-App die Termine für die Entsorgung von Baum- und Heckenschnitt einschließlich Rasen und Laub sowie für die Abgabe von Schadstoffen auf den Betriebshöfen Torgau und Rechau-Zöschau. Die Applikation, die auch noch viele weitere Entsorgungshinweise beinhaltet, kann auf jedem Smartphone und Tablet mit den Betriebssystemen iOS oder Android geladen werden.

Der Zugang zur Abfall-App

Sie haben zwei Möglichkeiten, um die Applikation auf einem mobilen Endgerät zu installieren:

1. QR-Code scannen

Scannen Sie den hier abgebildeten QR-Code mithilfe der Kamera Ihres Tablets oder Mobilfunktelefons.



2. App installieren über den App- oder Play-Store

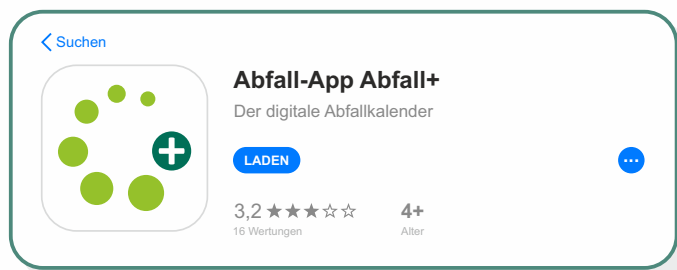
Für die Installation der App suchen Sie im App-Store von iTunes oder im Play-Store von Google nach „Abfallapp“ von Abfall+.

Nach der Installation wählen Sie im nächsten Schritt das Bundesland und danach den Landkreis Nordsachsen aus.

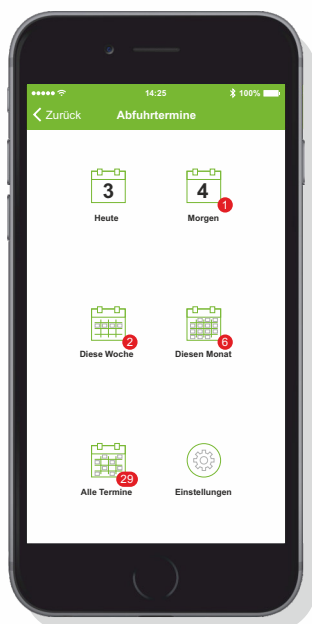
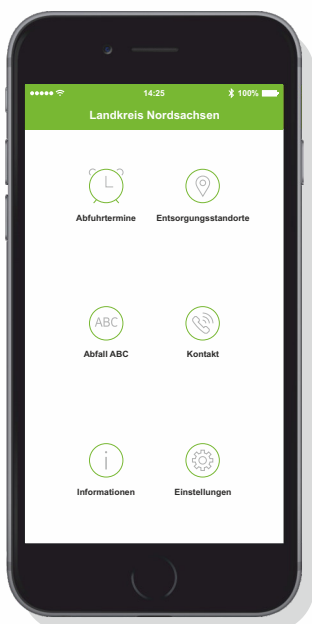
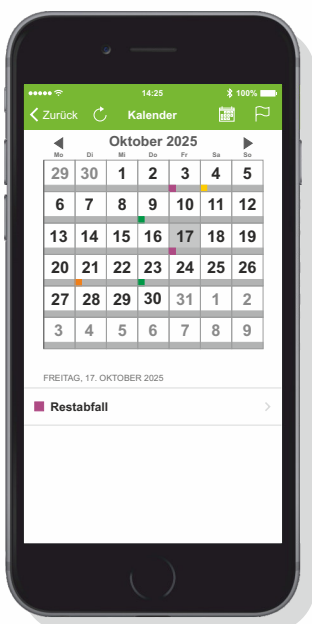
Nun müssen Sie nur noch den persönlichen Standort hinterlegen, damit in der App eine Zuordnung erfolgen kann, die Sie an die richtigen Termine erinnert.



Abfall-App Abfall+ im Google Play Store



Abfall-App Abfall+ im iTunes App Store



Stets rechtzeitig informiert über die Abhol- bzw. Entsorgungstermine Ihrer Abfälle – mit der Abfall-App des Landkreises.

Der Entsorgungsweg Ihrer Restabfälle

- Im Jahr 2023 erfolgten im Gebiet des ehemaligen Landkreises Torgau-Oschatz durch die Abfallwirtschaft Torgau-Oschatz GmbH folgende Leistungen:

80-Liter-Restabfallbehälter	490 Leerungen
120-Liter-Restabfallbehälter	173 944 Leerungen
240-Liter-Restabfallbehälter	11 724 Leerungen
1.100-Liter-Restabfallbehälter	34 352 Leerungen

An den Werktagen sind für die Entleerung der Restabfallbehälter täglich drei bzw. vier Abfallsammelfahrzeuge der ATO GmbH im Einsatz.

Dabei werden täglich 35–40 t Restabfälle im Entsorgungsgebiet Torgau-Oschatz eingesammelt.



Leerung Ihrer Restabfallbehälter

- Der von den Abfallsammelfahrzeugen erfasste Restabfall wird in den auf den Betriebshöfen Torgau und Rechau-Zöschau befindlichen Abfallumladestationen auf Schubbodenfahrzeuge verladen.

Die Schubbodenfahrzeuge verfügen über eine Nutzlast von 24 t, dies entspricht der 2,5fachen Nutzlast der Abfallsammelfahrzeuge.

Im Jahr 2023 wurden in beiden Abfallumladestationen insgesamt 10 353 t Restabfälle umgeladen.



Abfallsammelfahrzeuge entleeren ihre Ladung (6–10 t) in den Bunker der Abfallumladestation auf dem Betriebshof Rechau-Zöschau

- Im Dezember 2012 erteilte der Kreistag des Landkreises Nordsachsen der Thermischen Abfallbehandlungsanlage Lauta (bei Hoyerswerda) den Zuschlag zur Behandlung der im ehemaligen Landkreis Torgau-Oschatz anfallenden Restabfälle.

Seit dem 3.6.2013 werden die Restabfälle in dieser Anlage verbrannt.

Wissenswertes

- Bei der Verbrennung der Restabfälle wird das Ausgangsgewicht um ca. 70 % und das Volumen um ca. 90 % reduziert.
- Die verbleibende Rostschlacke (ca. 26–29 % vom Ausgangsgewicht) wird in Mineralstoffaufbereitungsanlagen einer Verwertung zugeführt.
- Die bei der Rauchgasreinigung anfallenden Filterstäube (ca. 8–9 % vom Ausgangsgewicht) werden als Versatzmaterial zur Bergsicherung in stillgelegten Salzbergwerken verwertet.



Schubbodenfahrzeug bei der Entladung in der Thermischen Abfallbehandlungsanlage Lauta



Gefahrlose Entsorgung von Lithium-Batterien und Lithium-Ionen-Akkus



Lithium-Batterien und Lithium-Ionen-Akkus können bei unsachgemäßer Benutzung, Lagerung und Entsorgung Brände verursachen!

In welchen Geräten befinden sich Lithium-Batterien?

Lithiumhaltige Batterien enthalten z. B. Notebooks, Laptops, Tablets, Smartphones und Handys sowie Kameras. Sie sind auch in Fernsteuerungen und Fernbedienungen von Spielzeugen und Drohnen sowie in medizinischen Geräten zu finden.

Wo finden Lithium-Ionen-Akkus Anwendung?

Diese dienen u. a. als Energiequelle für E-Bikes, Pedelecs oder E-Scootern.

Wo können gebrauchte – auch beschädigte – Lithium-Batterien und Lithium-Ionen-Akkus entsorgt werden?

Im Gegensatz zu Lithium-Ionen-Akkus sind **Lithium-Batterien** gekapselt und können in der Hand gehalten werden. Sie können auf den A.TO-Betriebshöfen in Torgau und Rechau-Zöschau sowie bei Vertreibern von Neubatterien (Handel) unentgeltlich zurückgegeben werden.

Gemäß § 9 Abs. 1 Batteriegesetz ist jeder Vertreter verpflichtet, vom Endnutzer **Lithium-Ionen-Akkus** unentgeltlich zurückzunehmen.

Eine Abgabemöglichkeit auf den A.TO-Betriebshöfen besteht nicht.

Kennzeichnung

Lithiumhaltige Batterien und Akkus sind in der Regel an der Kennzeichnung „Li“ oder „Li-Ion“ zu erkennen.

Bitte beachten Sie unbedingt folgende Hinweise:

- ▶ Gebrauchte – auch beschädigte – lithiumhaltige Batterien und Akkus gehören nicht in den Restabfallbehälter (Hausmüll).



- ▶ Bei der Entsorgung von Elektroaltgeräten, welche Batterien und Akkus enthalten, sind diese – soweit möglich – vorher aus dem Gerät zu entnehmen.
- ▶ Kleben Sie vor der Entsorgung die Pole ab, um einen äußeren Kurzschluss zu vermeiden.

Wussten Sie schon, dass Batterien und Akkus wertvolle Metalle wie Nickel, Kobalt, Lithium, Mangan, Kupfer sowie Aluminium enthalten und ausschließlich dem Recycling zugeführt werden?

Wichtige Hinweise zur Benutzung der Restabfallbehälter

- Die bereitgestellten Restabfallbehälter befinden sich im Eigentum der A.TO GmbH. Eine lange Verfügbarkeit der Restabfallbehälter durch eine sachgemäße Benutzung trägt zur Kostenminimierung bei.
- Das Einbringen von heißen bzw. glühenden Abfällen (z. B. Asche) in die Restabfallbehälter ist nicht zulässig.
- Die Nutzer der Restabfallbehälter haben in geeigneter Weise sicherzustellen, dass ein Festfrieren der Abfälle am Behälterrand bzw. -boden ausgeschlossen ist (z. B. feuchte Abfälle in Kunststoffbeutel verpacken).
- Aus gebührenrechtlichen Gründen sind folgende zulässige Füllgewichte bei der Benutzung der Restabfallbehälter zu beachten:
- Veränderungen an den Restabfallbehältern durch den Nutzer, wie z. B. das Anbringen von Bohrungen oder die farbliche Kennzeichnung der Restabfallbehälter, sind unzulässig. Derart beschädigte Restabfallbehälter werden kostenpflichtig durch die A.TO GmbH ausgetauscht.
- Soll Ihr 80-l-, 120-l-, 240-l-Restabfallbehälter entleert werden, ist dieser am Entsorgungstag an der Begrenzung zur Fahrbahnkante bereitzustellen. Damit ist für unsere Mitarbeiter eindeutig erkennbar, dass Ihr Restabfallbehälter entleert werden soll.

Restabfallbehälter/ Restmüllsack	maximal zulässiges Füllgewicht	Gesamtgewicht (max. zul. Füllgewicht + Behältereigengewicht)
80-Liter-Restabfallbehälter	28 kg	35 kg
120-Liter-Restabfallbehälter	36 kg	47 kg
240-Liter-Restabfallbehälter	72 kg	86 kg
1100-Liter-Restabfallbehälter		
Kunststoffbehälter	275 kg	340 kg
Metallbehälter	275 kg	402 kg
120-Liter-Restmüllsack	25 kg	25 kg

Entsorgung von Altmedikamenten

- Altmedikamente können in abfallrechtlich zulässiger Weise über die Restabfallbehälter (Hausmüll) entsorgt werden. Die Bundesregierung hat hierzu in der Drucksache 17/6708 vom 29. 7. 2011 ausgeführt, dass bei diesem Entsorgungsweg keine Beeinträchtigungen für Menschen bzw. die Umwelt zu besorgen sind.
- Die Besitzer von Altmedikamenten haben jedoch eigenverantwortlich dafür zu sorgen, dass der Zugriff von Unbefugten (z. B. durch Kinder) auf Altmedikamente ausgeschlossen wird. Hierzu können Sie Ihren 80-l-, 120-l-, 240-l-Restabfallbehälter durch die A.TO GmbH mit einem Behälterschloss ausstatten.
- Auf gar keinen Fall dürfen Altmedikamente – unabhängig ob in fester oder flüssiger Form – über die Toilette entsorgt werden, da dadurch eine Beeinträchtigung des Grundwassers und infolgedessen des Trinkwassers eintreten kann.



Altmedikamente gehören in den Restabfallbehälter und **nicht** in die Toilette, das Waschbecken oder in die Natur ...

Wissenswertes

Bei der Entsorgung Ihrer Altmedikamente über Ihren Restabfallbehälter ist eine Gefährdung der Umwelt ausgeschlossen.

Die von der A.TO GmbH eingesammelten Restabfälle werden in den Abfallumladestationen Torgau und Rechau-Zöschau umgeschlagen und anschließend in einer nach dem Bundesimmissionsschutzrecht genehmigten Verbrennungsanlage bei einer Temperatur von über 1000° C schadlos entsorgt.

Entsorgung von Schadstoffen auf den Betriebshöfen Torgau und Rechau-Zöschau

■ Wer kann Schadstoffe anliefern?

Private Haushalte und andere Abfallentsorger, die an die öffentliche Abfallentsorgung mit einem Restabfallbehälter der A.TO GmbH angeschlossen sind, können Schadstoffe anliefern.

■ Rechtliche Anforderungen an die Entsorgung von Schadstoffen

Schadstoffe müssen unbedingt **getrennt** von sonstigen Haushaltsabfällen gesammelt werden, um eine Gefährdung von Boden, Wasser, Luft und Gesundheit auszuschließen.

Die bei der Annahme von Schadstoffen einzuhaltenden Bestimmungen der Technischen Regeln für den Betrieb von Sammelstellen (TRGS 520) erfordern u. a., dass das mit der Annahme beauftragte Unternehmen eine dafür ausgebildete Fachkraft auf den Betriebshöfen Torgau und Rechau-Zöschau einsetzt.

Bitte beachten Sie, dass Schadstoffe nur zu den nachfolgend aufgeführten Terminen abgegeben werden können.

□ Annahmeterminale Betriebshof Torgau 2025

Dienstag 28. 1. – Freitag 31. 1.	9.30–12.00 Uhr	12.30–16.00 Uhr	Samstag 1. 2.	9.00–12.00 Uhr
Dienstag 18. 3. – Freitag 21. 3.	9.00–12.00 Uhr	12.30–17.00 Uhr	Samstag 22. 3.	8.00–12.00 Uhr
Dienstag 13. 5. – Freitag 16. 5.	9.00–12.00 Uhr	12.30–17.00 Uhr	Samstag 17. 5.	8.00–12.00 Uhr
Dienstag 17. 6. – Freitag 20. 6.	9.00–12.00 Uhr	12.30–17.00 Uhr	Samstag 21. 6.	8.00–12.00 Uhr
Dienstag 12. 8. – Freitag 15. 8.	9.00–12.00 Uhr	12.30–17.00 Uhr	Samstag 16. 8.	8.00–12.00 Uhr
Dienstag 4. 11. – Freitag 7. 11.	9.30–12.00 Uhr	12.30–16.00 Uhr	Samstag 8. 11.	9.00–12.00 Uhr

□ Annahmeterminale Betriebshof Rechau-Zöschau 2025

Dienstag 4. 2. – Freitag 7. 2.	9.30–12.00 Uhr	12.30–16.00 Uhr	Samstag 8. 2.	9.00–12.00 Uhr
Dienstag 25. 3. – Freitag 28. 3.	9.00–12.00 Uhr	12.30–17.00 Uhr	Samstag 29. 3.	8.00–12.00 Uhr
Dienstag 20. 5. – Freitag 23. 5.	9.00–12.00 Uhr	12.30–17.00 Uhr	Samstag 24. 5.	8.00–12.00 Uhr
Dienstag 24. 6. – Freitag 27. 6.	9.00–12.00 Uhr	12.30–17.00 Uhr	Samstag 28. 6.	8.00–12.00 Uhr
Dienstag 19. 8. – Freitag 22. 8.	9.00–12.00 Uhr	12.30–17.00 Uhr	Samstag 23. 8.	8.00–12.00 Uhr
Dienstag 11. 11. – Freitag 14. 11.	9.30–12.00 Uhr	12.30–16.00 Uhr	Samstag 15. 11.	9.00–12.00 Uhr

Welche schadstoffhaltigen Abfälle und Mengen können angeliefert werden?

Abfallbezeichnung	max. Menge/Anlieferer
■ Lösemittel	5,0 l
■ Säuren	1,0 l
■ Laugen	1,0 l
■ Fotochemikalien	5,0 l
■ Pestizide	10,0 kg
■ andere quecksilberhaltige Abfälle (keine Leuchtstoffröhren)	1,0 kg
■ Öle und Fette	5,0 kg

Abfallbezeichnung	max. Menge/Anlieferer
■ Farben, Druckfarben, Klebstoffe und Kunstharze, die gefährliche Stoffe enthalten	5,0 l
■ Reinigungsmittel, die gefährliche Stoffe enthalten	5,0 l
■ zytotoxische und zytostatische Arzneimittel	0,5 kg
■ Batterien und Akkumulatoren	30 St.
■ Kfz-Batterien	2 St.

Keine Schadstoffe sind: >> Entsorgungsweg

■ restentleerte Spraydosen	>> Gelber Sack
■ lösungsmittelfreie, wasserlösliche Dispersionsfarben, fest oder flüssig	>> Restabfallbehälter
■ restentleerte bzw. ausgehärtete Farbeimer	>> Restabfallbehälter
■ Altmedikamente	>> Restabfallbehälter
■ restentleerte Farbbehälter (Dosen, Büchsen, Plasteeimer usw.)	>> Gelber Sack

Ausgeschlossen von der Sammlung sind:

- Sprengstoffe
- radioaktive Stoffe
- Gase
- Tierkörper
- infektiöses Material

Bitte beachten Sie, dass lösungsmittelfreie, wasserlösliche Dispersionsfarben keine Schadstoffe sind. Diese sind im möglichst ausgehärteten Zustand über die Restabfallbehälter oder durch kostenpflichtige Anlieferung auf den Betriebshöfen Torgau und Rechau-Zöschau zu entsorgen. Restentleerte Farbeimer mit Grünem Punkt können über den Gelben Sack oder kostenfrei auf den Betriebshöfen Torgau und Rechau-Zöschau entsorgt werden.

Bitte beachten Sie bei der Entsorgung von Altmedikamenten über Ihren Restabfallbehälter, dass Missbrauch oder unbefugter Zugriff – insbesondere durch Kinder – verhindert wird.

Nutzen Sie auch die Rücknahmemöglichkeiten des Handels.

Gebrauchte Kfz-Batterien und Altöl sollten Sie in erster Linie über Ihre Kfz-Werkstatt bzw. den Handel fachgerecht entsorgen lassen.

Ist dies nicht möglich, können Sie die gebrauchten Kfz-Batterien und Altöle im Ausnahmefall auf den Betriebshöfen Torgau bzw. Rechau-Zöschau abgeben.



Entsorgung von Elektro- und Elektronikaltgeräten bzw. Metallschrott

- Private Haushalte und andere Abfallerzeuger, die an die öffentliche Abfallentsorgung mit einem Restabfallbehälter der A.TO GmbH angeschlossen sind, können Elektro- und Elektronikaltgeräte bzw. Metallschrott wie folgt entsorgen:
 - > ganzjährige Anlieferung ohne Voranmeldung auf den Betriebshöfen Torgau und Rechau-Zöschau
 - > Bestellung der Abholung mittels unten anhängender Postkarte
 - > Online-Bestellung unter www.ato-online.de/Entsorgung
- Für alle Entsorgungsmöglichkeiten werden keine gesonderten Gebühren erhoben, da die Kosten Bestandteil der einwohner- bzw. behälterbezogenen Abfallgrundgebühr sind.
- Bei Altgeräten aus privaten Haushalten, die von Gewerbetreibenden oder Vertreibern übernommen wurden, erfolgt **keine** Abholung. Diese Altgeräte sind auf den Betriebshöfen anzuliefern.

Bitte beachten Sie unbedingt die Hinweise auf der Rückseite dieses Einlegers.

Hinweise zur Benutzung der Postkarte

- Bitte trennen Sie die Postkarte an der Perforierung heraus.
- Füllen Sie die persönlichen Angaben auf der Adressseite der Postkarte aus. Alle mit Sternchen * gekennzeichneten Felder sind Pflichtangaben. Postkarten mit fehlenden Angaben werden nicht bearbeitet und es erfolgt auch keine Abholung.
- Machen Sie nun Ihre Angaben zu den abzuholenden Gegenständen. Tragen Sie gut lesbar die Stückzahl der abzuholenden Gegenstände in den Freiraum vor die jeweilige Bezeichnung ein (siehe rechts).



▼ Hier abtrennen ▼

▼ Hier abtrennen ▼

Info-Telefon
03421-7730026

Abfallwirtschaft
Torgau-Oschatz GmbH
Gewerbering 51
04860 Torgau



Info-Telefon
03421-7730026

Abfallwirtschaft
Torgau-Oschatz GmbH
Gewerbering 51
04860 Torgau



Bestellung > Abholung Elektro-/Elektronikaltgeräte/Metallschrott

Name, Vorname*/Unternehmen*/Einrichtung* _____

Straße, Hausnummer* _____

PLZ, Stadt* _____ Ortsteil* _____

Telefonnummer* _____

E-Mail _____

Bereitstellungsort, falls Grundstück nicht anfahrbar _____

Mit meiner Unterschrift bestätige ich, dass es sich bei der Abholung um Elektro-/Elektronikaltgeräte handelt.

Ort, Datum* _____ Unterschrift* _____

***Pflichtangaben**

Sie erhalten von uns zeitnah eine Postkarte, mit der wir Ihnen den Abholtermin mitteilen.

Bestellung > Abholung Elektro-/Elektronikaltgeräte/Metallschrott

Name, Vorname*/Unternehmen*/Einrichtung* _____

Straße, Hausnummer* _____

PLZ, Stadt* _____ Ortsteil* _____

Telefonnummer* _____

E-Mail _____

Bereitstellungsort, falls Grundstück nicht anfahrbar _____

Mit meiner Unterschrift bestätige ich, dass es sich bei der Abholung um Elektro-/Elektronikaltgeräte handelt.

Ort, Datum* _____ Unterschrift* _____

***Pflichtangaben**

Sie erhalten von uns zeitnah eine Postkarte, mit der wir Ihnen den Abholtermin mitteilen.

■ Wichtige Hinweise bei der Entsorgung von Elektro- und Elektronikaltgeräten bzw. Metallschrott

□ Welche Elektro- und Elektronikaltgeräte können angeliefert werden bzw. abgeholt werden?

Diese Angaben finden Sie auf der Postkarte unten bzw. unter www.ato-online.de/Abfallarten/Elektro- und Elektronikaltgeräte

□ Nachspeicherheizgeräte und Photovoltaikmodule werden ausschließlich auf den Betriebshöfen angenommen, eine Abholung erfolgt nicht.

□ Bereits zerlegte (ausgeschlachtete) Altgeräte sind von der Abholung und kostenlosen Annahme auf den Betriebshöfen ausgeschlossen. Für deren ordnungsgemäße Entsorgung auf den Betriebshöfen wird ein entsprechendes Entgelt erhoben.

□ Bei der Bereitstellung der Altgeräte bzw. Metallschrott ist Folgendes zu beachten:

- Bereitstellungsort: auf dem Gehweg/Straßenrand vor dem von Ihnen bewohnten/genutzten Grundstück
- Bereitstellungszeitraum: frühestens ab 16.00 Uhr des der Abholung vorhergehenden Tages und spätestens bis 6.00 Uhr am Abholtag
- Falls das Grundstück nicht anfahrbar ist (z. B. Sackgasse ohne Wendemöglichkeit) sind die Altgeräte bzw. Metallschrott am Bereitstellungsorort des Restabfall-/Papierbehälters abzulegen.
- Bei Baustellen muss der Bereitstellungsorort telefonisch mit der A.TO GmbH abgestimmt werden.

□ Nicht abgefahrene Gegenstände (weil keine Altgeräte) sind durch den Verursacher, in der Regel der Anmeldende, vom Bereitstellungsorort unverzüglich zu entfernen und einer zulässigen Entsorgung zuzuführen.

▼ Hier abtrennen ▼

▼ Hier abtrennen ▼

Folgende Elektro-/Elektronikaltgeräte bzw. Metallschrott sollen abgeholt werden >

Anzahl	Anzahl	Anzahl
<input type="checkbox"/> Abzugshaube	<input type="checkbox"/> Kaffeemaschine	<input type="checkbox"/> Schleuder
<input type="checkbox"/> Bildschirm	<input type="checkbox"/> Klimagerät	<input type="checkbox"/> Staubsauger
<input type="checkbox"/> Bügeleisen	<input type="checkbox"/> Kopierer	<input type="checkbox"/> Tablet
<input type="checkbox"/> Drucker	<input type="checkbox"/> Kühl-/Gefrierschrank	<input type="checkbox"/> Toaster
<input type="checkbox"/> E-Herd	<input type="checkbox"/> Kühltruhe	<input type="checkbox"/> Trockner
<input type="checkbox"/> elektr. Rasenmäher	<input type="checkbox"/> Leuchte (ohne Leuchtmittel)	<input type="checkbox"/> Waage
<input type="checkbox"/> elektr. Gartengerät	<input type="checkbox"/> Mikrowelle	<input type="checkbox"/> Warmwasserspeicher
<input type="checkbox"/> elektr. Spielzeug	<input type="checkbox"/> (Mobil-) Telefon	<input type="checkbox"/> Wasch-/Spülmaschine
<input type="checkbox"/> Elektroplatten	<input type="checkbox"/> Musikanlage	<input type="checkbox"/> Wasserkocher
<input type="checkbox"/> Fernseher	<input type="checkbox"/> Nähmaschine	<input type="checkbox"/> sonstige elektr. Geräte
<input type="checkbox"/> Fön	<input type="checkbox"/> PCs/Notebook/Laptop	
<input type="checkbox"/>	Metallschrott max. 50 kg/Einzelstück; frei von nichtmetallischen Bestandteilen	

Folgende Elektro-/Elektronikaltgeräte bzw. Metallschrott sollen abgeholt werden >

Anzahl	Anzahl	Anzahl
<input type="checkbox"/> Abzugshaube	<input type="checkbox"/> Kaffeemaschine	<input type="checkbox"/> Schleuder
<input type="checkbox"/> Bildschirm	<input type="checkbox"/> Klimagerät	<input type="checkbox"/> Staubsauger
<input type="checkbox"/> Bügeleisen	<input type="checkbox"/> Kopierer	<input type="checkbox"/> Tablet
<input type="checkbox"/> Drucker	<input type="checkbox"/> Kühl-/Gefrierschrank	<input type="checkbox"/> Toaster
<input type="checkbox"/> E-Herd	<input type="checkbox"/> Kühltruhe	<input type="checkbox"/> Trockner
<input type="checkbox"/> elektr. Rasenmäher	<input type="checkbox"/> Leuchte (ohne Leuchtmittel)	<input type="checkbox"/> Waage
<input type="checkbox"/> elektr. Gartengerät	<input type="checkbox"/> Mikrowelle	<input type="checkbox"/> Warmwasserspeicher
<input type="checkbox"/> elektr. Spielzeug	<input type="checkbox"/> (Mobil-) Telefon	<input type="checkbox"/> Wasch-/Spülmaschine
<input type="checkbox"/> Elektroplatten	<input type="checkbox"/> Musikanlage	<input type="checkbox"/> Wasserkocher
<input type="checkbox"/> Fernseher	<input type="checkbox"/> Nähmaschine	<input type="checkbox"/> sonstige elektr. Geräte
<input type="checkbox"/> Fön	<input type="checkbox"/> PCs/Notebook/Laptop	
<input type="checkbox"/>	Metallschrott max. 50 kg/Einzelstück; frei von nichtmetallischen Bestandteilen	

Entsorgung von Sperrmüll

- Private Haushalte und andere Abfallerzeuger, die an die öffentliche Abfallentsorgung mit einem Restabfallbehälter der A.TO GmbH angeschlossen sind, können Sperrmüll wie folgt entsorgen:
 - > ganzjährige Anlieferung ohne Voranmeldung auf den Betriebshöfen Torgau und Rechau-Zöschau
 - > Bestellung der Abholung mittels unten anhängender Postkarte
- > Online-Bestellung unter www.ato-online.de/Entsorgung

Für alle Entsorgungsmöglichkeiten werden keine gesonderten Gebühren erhoben, da die Kosten Bestandteil der einwohner- bzw. behälterbezogenen Abfallgrundgebühr sind.

Bitte beachten Sie folgende Hinweise!

- Welche Gegenstände** zum Sperrmüll gehören, finden Sie auf der Postkarten-Rückseite.
- Besteht **Sperrmüll überwiegend aus Holz/Pressspan**, wird dieser ggf. in einer gesonderten Tour abgeholt. Bitte diesen getrennt vom sonstigen Sperrmüll bereitstellen.
- Welche Gegenstände **nicht zum Sperrmüll gehören** und wie diese zulässigerweise zu entsorgen sind, entnehmen Sie bitte der Rückseite.
- Für **Sperrmüll aus Großwohnanlagen bzw. Geschossbebauung** mit mehr als sechs Wohneinheiten erfolgt die Anmeldung für die Abholung durch den Grundstückseigentümer/Verwalter für das gesamte Grundstück zweimal jährlich bei der A.TO GmbH.
- Bereitstellung Sperrmüll** (max. 2 m Länge sowie max. Gewicht 50 kg/Einzelstück)
 - Bereitstellungsort: auf dem Gehweg/Straßenrand vor dem von Ihnen bewohnten/genutzten Grundstück
 - Bereitstellungszeitraum: frühestens ab 16.00 Uhr des der Abholung vorhergehenden Tages und spätestens bis 6.00 Uhr am Abholtag
 - Falls das Grundstück nicht anfahrbar ist (z. B. Sackgasse ohne Wendemöglichkeit), Sperrmüll am Bereitstellungsort des Restabfall-/Papierbehälters ablegen.
 - Bei Baustellen muss der Bereitstellungsort telefonisch mit der A.TO GmbH abgestimmt werden.

▼ Hier abtrennen ▼

▼ Hier abtrennen ▼

Info-Telefon
03421-7730026

Abfallwirtschaft
Torgau-Oschatz GmbH
Gewerbering 51
04860 Torgau



Bitte
ausreichend
frankieren

**Bestellung > Abholung
Sperrmüll**

Name, Vorname*/Unternehmen*/Einrichtung* _____

Straße, Hausnummer* _____

PLZ, Stadt* _____ Ortsteil* _____

Telefonnummer* _____

E-Mail _____

Bereitstellungsort, falls Grundstück nicht anfahrbar _____

Mit meiner Unterschrift bestätige ich, dass nur Gegenstände bereitgestellt werden, die zum Sperrmüll gehören.

Ort, Datum* _____ Unterschrift* _____

***Pflichtangaben**

Sie erhalten von uns zeitnah eine Postkarte, mit der wir Ihnen den Abholtermin mitteilen.

Info-Telefon
03421-7730026

Abfallwirtschaft
Torgau-Oschatz GmbH
Gewerbering 51
04860 Torgau



Bitte
ausreichend
frankieren

**Bestellung > Abholung
Sperrmüll**

Name, Vorname*/Unternehmen*/Einrichtung* _____

Straße, Hausnummer* _____

PLZ, Stadt* _____ Ortsteil* _____

Telefonnummer* _____

E-Mail _____

Bereitstellungsort, falls Grundstück nicht anfahrbar _____

Mit meiner Unterschrift bestätige ich, dass nur Gegenstände bereitgestellt werden, die zum Sperrmüll gehören.

Ort, Datum* _____ Unterschrift* _____

***Pflichtangaben**

Sie erhalten von uns zeitnah eine Postkarte, mit der wir Ihnen den Abholtermin mitteilen.

■ Wichtige Hinweise bei der Entsorgung von Sperrmüll

Was gehört **nicht** zum Sperrmüll?

- ❑ Abfälle aus Gebäudemodernisierung und -renovierung (z. B. Tapeten, Paneele, Wand- und Deckenplatten, Wärmedämmung, Türen, Fenster, Toiletten-/Waschbecken), Bau- und Abbruchabfälle (z. B. Fliesen, Baustoffe auf Gipsbasis, Isoliermaterial, Dachrinnen), Metallschrott (einschl. Fahrräder), Teichfolien, Kfz-Teile, Altreifen, Schadstoffe, mit Kleinabfällen befüllte Behälter sowie Kleinabfälle (z. B. Lumpen, Schuhe), Abfälle aus kompletten Haushaltsauflösungen, Gegenstände aus Werkstatt- und Scheunenentrümpelungen, Pappe, Papier, Kartonagen sowie Verpackungen, die einem getrennten Rücknahmesystem unterliegen, Elektro- und Elektronikaltgeräte, Sperrmüll aus anderen Gebieten als dem Landkreis Nordsachsen.
- ❑ Bereitgestellte Gegenstände, die nicht zum Sperrmüll gehören, sind vom Abfallbesitzer unverzüglich zurückzunehmen und einer zulässigen Entsorgung zuzuführen.

❑ Hinweise zur Benutzung der Postkarte

1. Bitte trennen Sie die Postkarte an der Perforierung heraus.
2. Füllen Sie die persönlichen Angaben auf der Adressseite der Postkarte aus. Alle mit Sternchen* gekennzeichneten Felder sind Pflichtangaben. Postkarten mit fehlenden Angaben werden nicht bearbeitet und es erfolgt auch keine Abholung.
3. Machen Sie nun Ihre Angaben zum abzuholenden Sperrmüll. Hierzu tragen Sie gut lesbar die Stückzahl der abzuholenden Gegenstände in den Freiraum vor die Bezeichnung ein (siehe rechts).

Folgende Gegenstände sollen abgeholt werden

Anzahl		aus Holz/Pressspan
2	Schrank	<input checked="" type="checkbox"/>
1	Tisch	<input checked="" type="checkbox"/>
1	Stuhl	<input checked="" type="checkbox"/>
2	Bettrrost	<input checked="" type="checkbox"/>
	Gartenmöbel	<input type="checkbox"/>
	Gartengerät	<input type="checkbox"/>

Hier abtrennen

■ Folgende Gegenstände sollen abgeholt werden >

Anzahl		aus Holz/Pressspan
<input type="checkbox"/>	Schrank	<input type="checkbox"/>
<input type="checkbox"/>	Tisch	<input type="checkbox"/>
<input type="checkbox"/>	Stuhl	<input type="checkbox"/>
<input type="checkbox"/>	Bettrrost	<input type="checkbox"/>
<input type="checkbox"/>	Gartenmöbel	<input type="checkbox"/>
<input type="checkbox"/>	Gartengerät	<input type="checkbox"/>
<input type="checkbox"/>	Sportgerät	<input type="checkbox"/>
<input type="checkbox"/>	Obst-/Gemüsestiege	<input type="checkbox"/>

Bitte ankreuzen, wenn der jeweilige Gegenstand überwiegend aus Holz/Pressspan besteht.

Anzahl	
<input type="checkbox"/>	Matratze, Federbett
<input type="checkbox"/>	Teppich, Poolfolie
<input type="checkbox"/>	Auslegware (Teppichboden, PVC)
<input type="checkbox"/>	(Kühl-)Tasche, Koffer
<input type="checkbox"/>	Kinderwagen, Kinderbadewanne
<input type="checkbox"/>	Sessel, Couch bzw. (-teile)
<input type="checkbox"/>	Blumenkästen/Eimer aus Kunststoff
<input type="checkbox"/>	Wäschekörbe, Getränkekästen
<input type="checkbox"/>	Spielzeug <i>(zu groß für den Restabfallbehälter)</i>
<input type="checkbox"/>	Wasserfass Kunststoff <i>(keine Industriebehälter)</i>

■ Folgende Gegenstände sollen abgeholt werden >

Anzahl		aus Holz/Pressspan
<input type="checkbox"/>	Schrank	<input type="checkbox"/>
<input type="checkbox"/>	Tisch	<input type="checkbox"/>
<input type="checkbox"/>	Stuhl	<input type="checkbox"/>
<input type="checkbox"/>	Bettrrost	<input type="checkbox"/>
<input type="checkbox"/>	Gartenmöbel	<input type="checkbox"/>
<input type="checkbox"/>	Gartengerät	<input type="checkbox"/>
<input type="checkbox"/>	Sportgerät	<input type="checkbox"/>
<input type="checkbox"/>	Obst-/Gemüsestiege	<input type="checkbox"/>

Bitte ankreuzen, wenn der jeweilige Gegenstand überwiegend aus Holz/Pressspan besteht.

Anzahl	
<input type="checkbox"/>	Matratze, Federbett
<input type="checkbox"/>	Teppich, Poolfolie
<input type="checkbox"/>	Auslegware (Teppichboden, PVC)
<input type="checkbox"/>	(Kühl-)Tasche, Koffer
<input type="checkbox"/>	Kinderwagen, Kinderbadewanne
<input type="checkbox"/>	Sessel, Couch bzw. (-teile)
<input type="checkbox"/>	Blumenkästen/Eimer aus Kunststoff
<input type="checkbox"/>	Wäschekörbe, Getränkekästen
<input type="checkbox"/>	Spielzeug <i>(zu groß für den Restabfallbehälter)</i>
<input type="checkbox"/>	Wasserfass Kunststoff <i>(keine Industriebehälter)</i>